

クイズ たんけん資料館

仙台市歴史民俗資料館では君たちのおじいさん、おばあさんたちの使っていたさまざまなくらしの道具を展示しています。今のくらしと昔のくらしのおなじところ、かわったところをさがしてみましょう。

また、明治時代にたてられた兵舎を、資料館として使っていることから、戦争や平和についての道具も展示しています。兵舎とは、兵隊さんたちが生活しながら、くねれんを受けていた建物のことです。

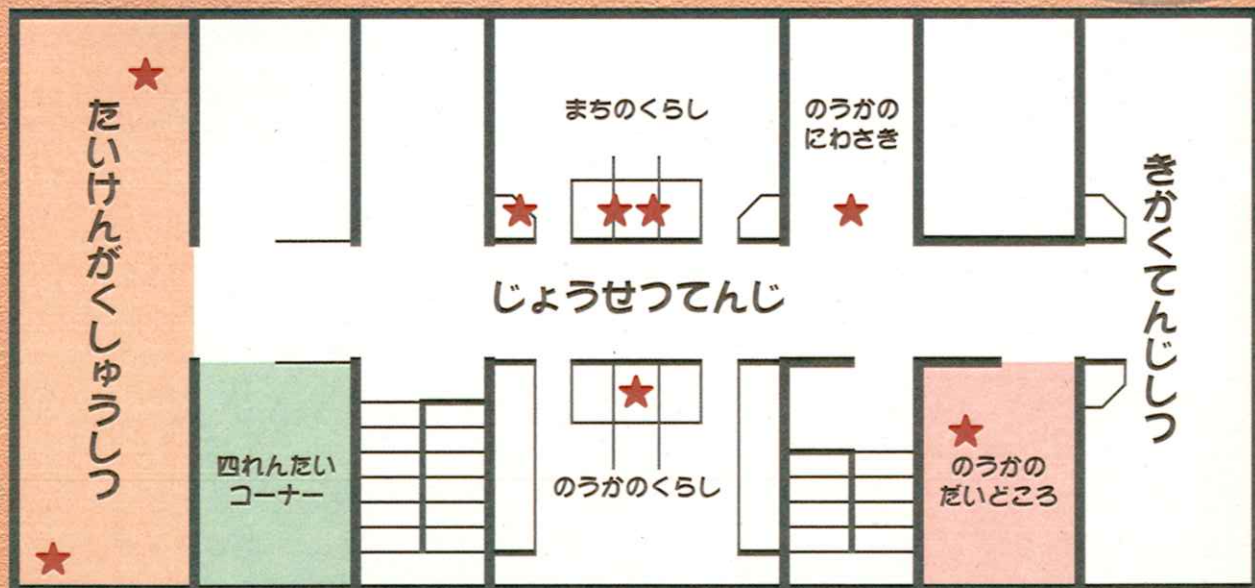
やりかた

- ・次のページからクイズが始まります。
- ・それぞれのクイズに答えて、の言葉を、下のマスことばの数字にあわせて入れると、ある言葉ことばができあがります。

①	②	③	④	⑤	⑥	⑦	⑧
---	---	---	---	---	---	---	---

クイズにかんけいあるものは★のあたりにありますよ。よ〜くさがしてね。

さあ！出発。



もんたごい ①



ねん しょうがくせい
30年くらいまえの小学生が
よく行ってたお店です。
なにを売って
いたんだらう？
なまえ みせ
なんていう名前のお店かな？

う
なにを売って
いたんだらう？

			②		
--	--	--	---	--	--

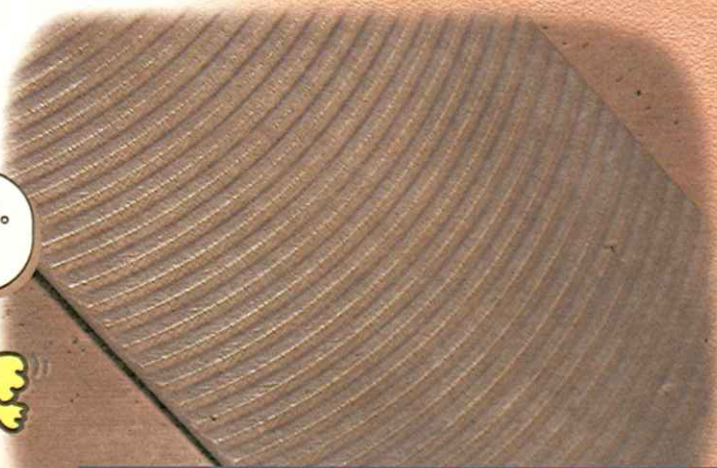
もんたごい ②



こめ いね
お米を稲からとる
どうぐ
道具だよ。
なまえ し
名前を知ってる？

①				
---	--	--	--	--

もんたごい ③



ちか
おっと、近づきすぎたね。
なんじゃこりゃ？



ぼくのおばあちゃんも
つかったかなあ。

				④	
--	--	--	--	---	--

もんだい 4

ほうほ～ のうか だいどころ 農家の台所のいろいろだね。

? にかくれているのは、なんだ？



		⑥
--	--	---

もんだい 5

まつ お祭りのときにみたことがあるわ。
えーっとなんだっけこれ？



	⑤
--	---



もんだい 6

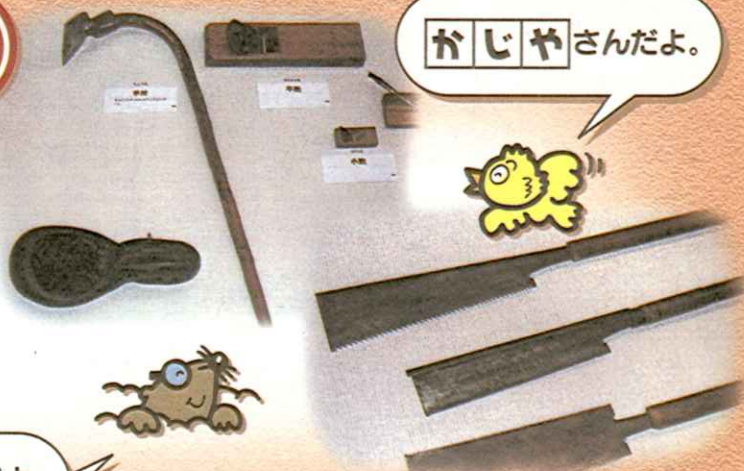
ちょうな かな すみつぼ
のこぎり これを使って仕事
するのはだれ？

かじやさんだよ。



だいくさんだよ。
家をたてるんだ。

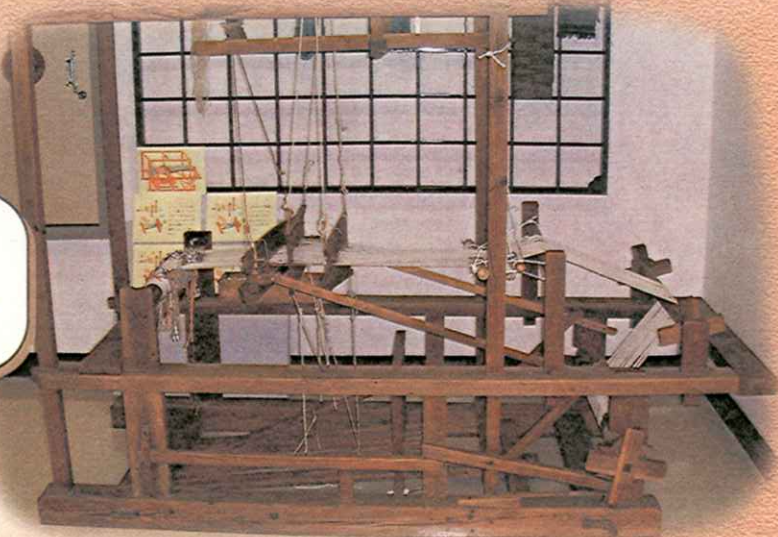
③			さん
---	--	--	----



もんだい 7



この「はたおりき」は、
なまえ
なんていう名前かな？



「はたおりき」には
ふた
二つのしゅるいが
あるんだよ。



		⑦	
--	--	---	--

もんだい 8



これが「ちゃかぼこ」！
ところでこれはなにで
できてるの？



--	--

たけ だよ



てつ だよ

