

開館45周年・建物築150年記念

企画展

# 通信の変化と人々のくらし

2024 7月20日(土)~11月10日(日)



問い合わせ

れきみん

検索

公益財団法人 仙台市民文化事業団

## 仙台市歴史民俗資料館

Sendai City Museum of History and Folklore

〒983-0842 仙台市宮城野区五輪 1-3-7 (榴岡公園内)

電話 022-295-3956 / FAX 022-257-6401

ホームページ: <https://www.sendai-c.ed.jp/~bunkazai/~rekimin/>

Eメール: [folk muse@deluxe.ocn.ne.jp](mailto:folk muse@deluxe.ocn.ne.jp)



宮城県指定有形文化財



【入館料】一般・大学生 240円(190円)

高校生 180円(140円)

小・中学生 120円(90円)

※( )は30名以上の団体料金

※「どこでもパスポート」提示の小・中学生は無料です。

※仙台市内在住の65歳以上の方は無料です。

【開館時間】午前9時~午後4時45分(入館は午後4時15分まで)

【休館日】毎週月曜日(休日を除く)、休日の翌日(土・日・休日を除く)、  
毎月第4木曜日(12月をのぞく)、  
年末年始(12月28日~1月4日)



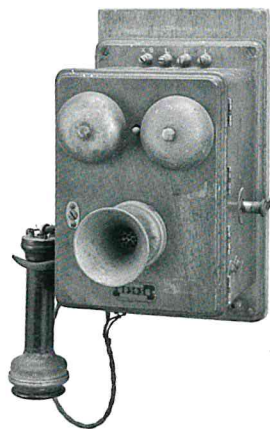
通信とは、郵便、電信、電話、パソコンなどによって意思や情報を伝達することです。明治時代に入ると郵便制度や電信、電話が登場し、大正時代末から昭和時代にはラジオやテレビ、さらには平成時代初期から半ばにかけて携帯電話が普及しました。また、明治時代に登場した新聞や雑誌をはじめとする文字を中心とした媒体は、多様な規模・種類の地域やコミュニティにおける情報伝達手段として用いられてきました。本展では明治時代以降の通信の変化に伴い、人々のつながり方や暮らしがどのように変化していったかを、特に人々のコミュニケーションの変化に注目して、仙台地方の例を中心に紹介します。

※表の写真は、昭和9(1920)年に新築された仙台郵便局の「仙台郵便局電話課」を収めた絵はがきの一部と、中嶋忠一氏が昭和34(1959)年に宮城県気仙沼市郊外で撮影した写真です。



### 絵はがき 「仙台郵便局」

昭和9(1920)年に新築された仙台郵便局の絵はがき。



### デルビル磁石式 壁掛電話機

明治29(1896)年に登場し、昭和40年頃まで使用された電話機。



### 白黒テレビ

仙台市内で昭和30(1955)年に購入されたテレビ。

### ◆関連イベントのご案内

会場は仙台市歴史民俗資料館です。  
いずれも無料(ただし、入館料がかかります)。

#### 1. 展示解説

日時: 2024年7月20日(土)、8月10日(土)、9月14日(土)、  
10月12日(土)、11月9日(土)  
各日 11:00~、14:00~

#### 2. 講座

「暮らしとともにコミュニケーションはどれくらい変わったのか」

日時: 2024年11月10日(日) 13:30~15:00

講師: 宮田穰氏(相模女子大学人間社会学部 教授)

※講座は事前申し込み制、往復はがきまたはEメール(folkmuse@deluxe.ocn.ne.jp)に講座名、氏名、住所、連絡先を明記のうえ、当館までお送りください(定員20名、申し込み多数の場合は抽選)。応募締め切りは、10月31日(木)です(必着)。

### ◆同時開催のお知らせ

#### 季節展示「七夕と盆」

2024年7月6日(土)~8月25日(日)

#### 夏のクイズラリー

2024年7月20日(土)~8月25日(日)

#### 講座「暮らしの中の電波」

日時: 2024年9月22日(日) 13:30~15:00

講師: 伊藤正昭氏(一般社団法人日本アマチュア無線連盟 東北地方本部 監査長)

共催: 宮城県電波適正利用推進員協議会  
日本アマチュア無線連盟宮城県支部

※講座は事前申し込み制、往復はがきまたはEメール(folkmuse@deluxe.ocn.ne.jp)に講座名、氏名、住所、連絡先を明記のうえ、当館までお送りください(定員20名、申し込み多数の場合は抽選)。応募締め切りは、9月12日(木)です(必着)。

### ◆会期中のその他のイベント

#### 紙芝居「ぼくたちの学童集団疎開」等

2024年7月27日(土)

#### 紙芝居「仙台の七夕さん」

2024年8月6日(火)

#### たんけん資料館(れきみんバックヤードツアー)

2024年8月11日(日・祝)、10月14日(月・祝)

#### 第17回ホームムービーの日

#### 「なつかし仙台 8ミリフィルム上映会」

2024年10月19日(土)

#### れきみん秋祭り2024

2024年10月26日(土)、11月3日(日・祝)

### ◆次回特別展のお知らせ

#### 特別展「石橋幸作と仙台駄菓子~石橋屋資料」(仮)

2024年11月23日(土)~2025年4月13日(日)



**JR** 仙石線「榴ヶ岡駅」下車徒歩約7分

**徒歩** 仙台駅東口から徒歩約20分

**バス** 仙台駅西口青葉通、三井住友信託銀行前付近・仙台市営バス50番、51番乗り場から乗車、またはロフト前・仙台市営バス27番乗り場から原町経由に乗車、いずれも「原町1丁目」下車、徒歩約7分

**地下鉄** 東西線「宮城野通駅」下車、徒歩約17分

※公園駐車場(48台・有料)は混雑することがあります。  
公共交通機関のご利用をおすすめします。